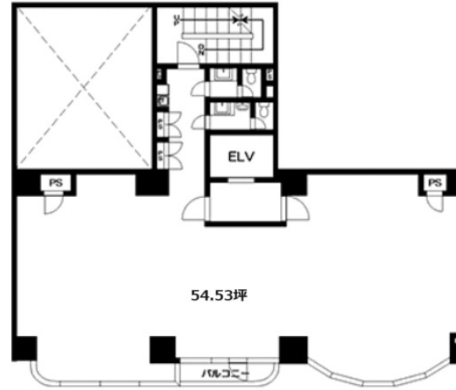


日神ビル関内 2階54.53坪

神奈川県横浜市中区扇町3-8-4



物件MAP



賃貸条件	
月額賃料	450,000円（税別）
坪数	54.53坪
坪単価	8,252円（税別）
共益費	無し
礼金	1ヶ月
敷金（保証金）	5ヶ月
階数	2階（申込有）
入居可能日	即日

ビル情報	
所在地	神奈川県横浜市中区扇町3-8-4
最寄り駅	JR根岸線 関内駅 徒歩7分
エリア	関内エリア
竣工	1993年3月
耐震	新耐震基準
階数	地上9階
用途	事務所
構造	RC造

設備情報	
エレベーター	1基
空調	個別空調
OAフロア	タイルカーペット
基準階天井高	2,400mm
光ファイバー	有り
トイレ	男女別・室外
セキュリティ	有り
駐車場	有り