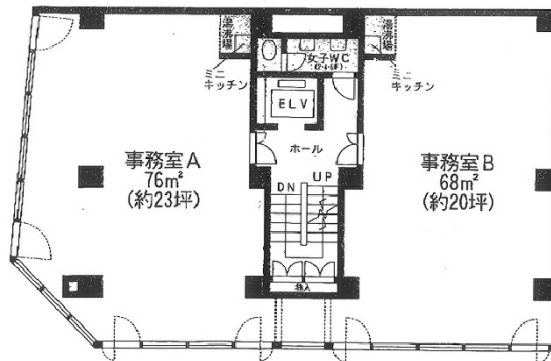


# ST馬車道ビル 5階20.83坪

神奈川県横浜市中区常盤町5-69-2



## 物件MAP



賃貸条件	
坪数	20.83坪
階数	5階
入居可能日	
ビル情報	
所在地	神奈川県横浜市中区常盤町5-69-2
最寄り駅	JR根岸線 関内駅 徒歩4分 JR根岸線 桜木町駅 徒歩6分
エリア	関内エリア
竣工	1974年10月
耐震	旧耐震基準
階数	地上7階
用途	事務所
構造	RC造、一部SRC造
設備情報	
エレベーター	1基
空調	個別空調
OAフロア	
基準階天井高	
光ファイバー	無し
トイレ	男女別・室外
セキュリティ	有り
駐車場	無し



事務所移転の簡単検索サイト

Quick Service

クイックサービス

ST馬車道ビル 5階20.83坪 神奈川県横浜市中区常盤町5-69-2

関内エリア (ビルID: 0001299) の賃貸オフィス

貸事務所・レンタルオフィス・オフィス移転ならQuickService

物件詳細はこちらから



0120-55-2620

【受付時間】平日9:30~18:30

