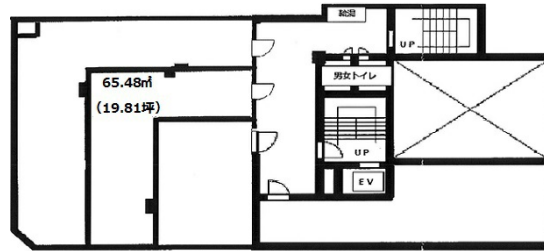


# アライアンス関内ビル 3階19.81坪

神奈川県横浜市中区常盤町3-21



## 物件MAP



| 賃貸条件   |                                     |
|--------|-------------------------------------|
| 坪数     | 19.81坪                              |
| 階数     | 3階 (303)                            |
| 入居可能日  |                                     |
| ビル情報   |                                     |
| 所在地    | 神奈川県横浜市中区常盤町3-21                    |
| 最寄り駅   | JR根岸線 関内駅 徒歩2分<br>みなとみらい線 馬車道駅 徒歩6分 |
| エリア    | その他神奈川                              |
| 竣工     | 1985年4月                             |
| 耐震     | 新耐震基準                               |
| 階数     | 地上8階 地下1階                           |
| 用途     | 事務所/店舗                              |
| 構造     | SRC造                                |
| 設備情報   |                                     |
| エレベーター | 1基                                  |
| 空調     | 個別空調                                |
| OAフロア  | タイルカーペット                            |
| 基準階天井高 |                                     |
| 光ファイバー | 有り                                  |
| トイレ    | 男女別・室外                              |
| セキュリティ | 有り                                  |
| 駐車場    | 有り                                  |