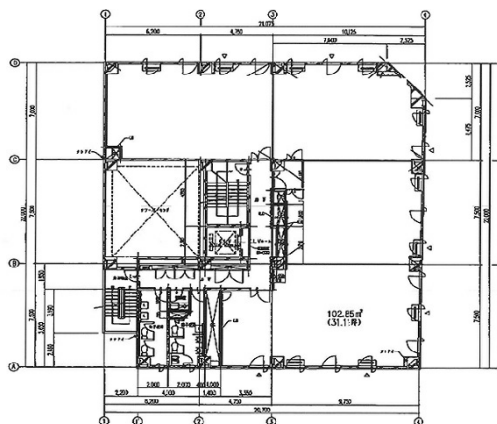


松栄関内ビル 3階31.11坪

神奈川県横浜市中区住吉町2-22



物件MAP



賃貸条件	
月額賃料	相談
坪数	31.11坪
坪単価	相談
共益費	賃料に含む
礼金	無し
敷金（保証金）	12ヶ月
階数	3階（303）
入居可能日	即日
ビル情報	
所在地	神奈川県横浜市中区住吉町2-22
最寄り駅	横浜市営地下鉄ブルーライン 関内駅 徒歩3分 みなとみらい線 日本大通り駅 徒歩6分
エリア	関内エリア
竣工	1986年2月
耐震	新耐震基準
階数	地上9階
用途	事務所
構造	SRC造
設備情報	
エレベーター	1基
空調	
OAフロア	OAフロア
基準階天井高	
光ファイバー	無し
トイレ	男女別・室外
セキュリティ	有り
駐車場	有り