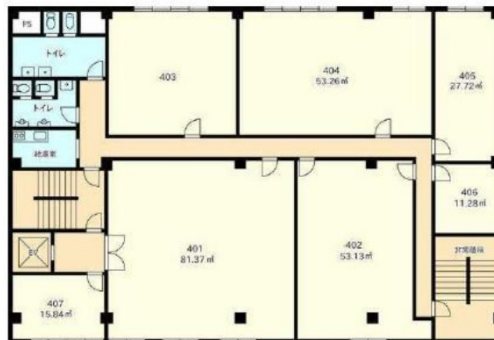


興和ビル 4階16.1坪

神奈川県横浜市中区寿町1-1-11



物件MAP



賃貸条件	
月額賃料	136,818円 (税別)
坪数	16.1坪
坪単価	8,498円 (税別)
共益費	賃料に含む
礼金	1ヶ月
敷金 (保証金)	3ヶ月
階数	4階 (402)
入居可能日	即日

ビル情報	
所在地	神奈川県横浜市中区寿町1-1-11
最寄り駅	JR根岸線 石川町駅 徒歩3分 JR京浜東北線 関内駅 徒歩7分 JR根岸線 関内駅 徒歩7分 横浜市営地下鉄ブルーライン 関内駅 徒歩7分
エリア	関内エリア
竣工	1970年1月
耐震	旧耐震基準
階数	地上7階 地下1階
用途	事務所
構造	RC造

設備情報	
エレベーター	1基
空調	個別空調
OAフロア	その他
基準階天井高	
光ファイバー	有り
トイレ	男女別・室外
セキュリティ	有り
駐車場	有り