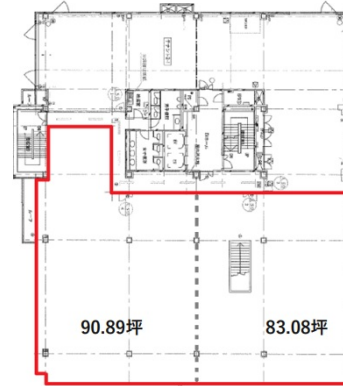


# JPT元町ビル 2階90.89坪

神奈川県横浜市中区山下町273



## 物件MAP



賃貸条件	
月額賃料	相談
坪数	90.89坪
坪単価	相談
共益費	相談
礼金	無し
敷金（保証金）	10ヶ月
階数	2階（（申）2F-1分割）
入居可能日	相談

ビル情報	
所在地	神奈川県横浜市中区山下町273
最寄り駅	JR根岸線 石川町駅 徒歩5分 みなとみらい線 元町・中華街駅 徒歩10分
エリア	関内エリア
竣工	1991年12月
耐震	新耐震基準
階数	地上8階 地下2階
用途	事務所/店舗
構造	SRC造、一部S造

設備情報	
エレベーター	2基
空調	個別空調
OAフロア	スケルトン
基準階天井高	2,450mm
光ファイバー	無し
トイレ	男女別・室外
セキュリティ	有り
駐車場	有り



事務所移転の簡単検索サイト

Quick Service

クイックサービス

JPT元町ビル 2階90.89坪 神奈川県横浜市中区山下町273

関内エリア（ビルID：0001257）の賃貸オフィス

貸事務所・レンタルオフィス・オフィス移転ならQuickService

物件詳細はこちらから

0120-55-2620

【受付時間】平日9:30~18:30

