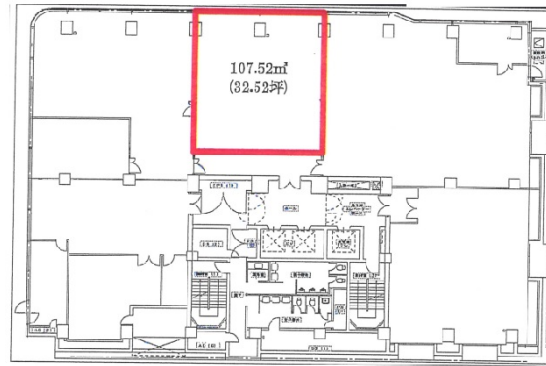


# NU関内ビル 10階32.52坪

神奈川県横浜市中区山下町223-1



## 物件MAP



賃貸条件	
坪数	32.52坪
階数	10階
入居可能日	
ビル情報	
所在地	神奈川県横浜市中区山下町223-1
最寄り駅	JR根岸線 関内駅 徒歩5分 みなとみらい線 日本大通り駅 徒歩7分
エリア	関内エリア
竣工	1987年2月
耐震	新耐震基準
階数	地上10階 地下1階
用途	事務所
構造	SRC造
設備情報	
エレベーター	3基
空調	個別空調
OAフロア	OAフロア
基準階天井高	2,470mm
光ファイバー	有り
トイレ	男女別・室外
セキュリティ	有り
駐車場	有り



事務所移転の簡単検索サイト

**Quick Service**

クイックサービス

**NU関内ビル 10階32.52坪** 神奈川県横浜市中区山下町223-1

関内エリア (ビルID: 0001250) の賃貸オフィス

貸事務所・レンタルオフィス・オフィス移転なら**QuickService**

物件詳細はこちらから

 **0120-55-2620**

【受付時間】平日9:30~18:30

