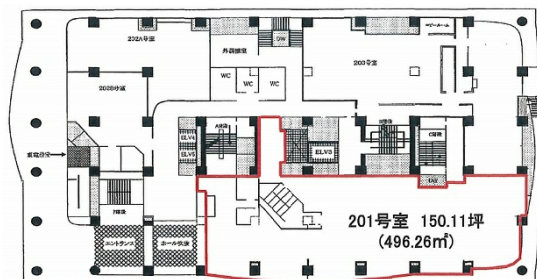


レイトンハウス横浜 2階150.11坪

神奈川県横浜市中区山下町168-1



物件MAP



賃貸条件	
月額賃料	1,651,210円 (税別)
坪数	150.11坪
坪単価	11,000円 (税別)
共益費	無し
礼金	無し
敷金 (保証金)	10ヶ月
階数	2階 (201)
入居可能日	即日

ビル情報	
所在地	神奈川県横浜市中区山下町168-1
最寄り駅	JR根岸線 石川町駅 徒歩5分 みなとみらい線 元町・中華街駅 徒歩6分
エリア	関内エリア
竣工	1989年11月
耐震	新耐震基準
階数	地上17階 地下3階
用途	事務所/店舗
構造	SRC造

設備情報	
エレベーター	1基
空調	セントラル空調
OAフロア	その他
基準階天井高	
光ファイバー	有り
トイレ	男女別・室外
セキュリティ	無し
駐車場	有り



レイトンハウス横浜 2階150.11坪 神奈川県横浜市中区山下町168-1

関内エリア (ビルID: 0001242) の賃貸オフィス

貸事務所・レンタルオフィス・オフィス移転ならQuickService

物件詳細はこちらから

0120-55-2620

【受付時間】平日9:30~18:30

