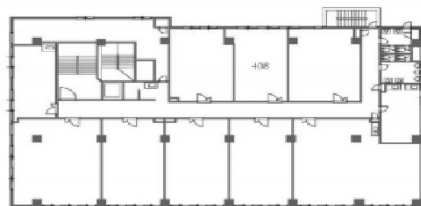


# 横浜飛栄ビル 4階13.96坪

神奈川県横浜市中区山下町162-1



## 物件MAP



賃貸条件	
坪数	13.96坪
階数	4階 (408)
入居可能日	

ビル情報	
所在地	神奈川県横浜市中区山下町162-1
最寄り駅	JR根岸線 石川町駅 徒歩6分 みなとみらい線 元町・中華街駅 徒歩12分
エリア	関内エリア
竣工	1980年10月
耐震	旧耐震基準
階数	地上4階
用途	事務所
構造	SRC造

設備情報	
エレベーター	1基
空調	個別空調
OAフロア	OAフロア
基準階天井高	2,520mm
光ファイバー	有り
トイレ	男女別・室外
セキュリティ	調査中
駐車場	有り



事務所移転の簡単検索サイト

Quick Service

クイックサービス

横浜飛栄ビル 4階13.96坪 神奈川県横浜市中区山下町162-1

関内エリア (ビルID: 0001241) の賃貸オフィス

貸事務所・レンタルオフィス・オフィス移転ならQuickService

物件詳細はこちらから



0120-55-2620

【受付時間】平日9:30~18:30

