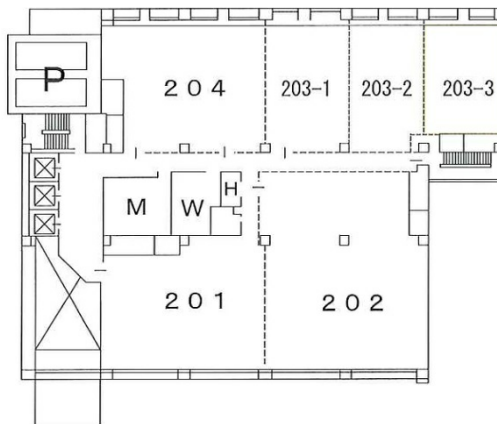


# 横浜クリード 2階23.32坪

神奈川県横浜市中区山下町123-1



## 物件MAP



賃貸条件	
坪数	23.32坪
階数	2階 (203-3)
入居可能日	

ビル情報	
所在地	神奈川県横浜市中区山下町123-1
最寄り駅	みなとみらい線 元町・中華街駅 徒歩5分 JR京浜東北線 石川町駅 徒歩10分
エリア	関内エリア
竣工	1993年8月
耐震	新耐震基準
階数	地上8階
用途	事務所
構造	SRC造

設備情報	
エレベーター	3基
空調	個別空調
OAフロア	OAフロア
基準階天井高	2,700mm
光ファイバー	有り
トイレ	男女別・室外
セキュリティ	有り
駐車場	有り



事務所移転の簡単検索サイト

Quick Service

クイックサービス

横浜クリード 2階23.32坪 神奈川県横浜市中区山下町123-1

関内エリア (ビルID: 0001239) の賃貸オフィス

貸事務所・レンタルオフィス・オフィス移転ならQuickService

物件詳細はこちらから

0120-55-2620

【受付時間】平日9:30~18:30

