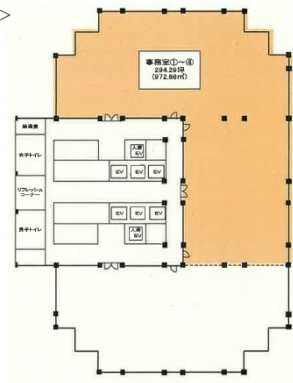


日石横浜ビル 19階294.29坪

神奈川県横浜市中区桜木町1-1-8



< 19階 >



物件MAP



賃貸条件	
月額賃料	相談
坪数	294.29坪
坪単価	相談
共益費	賃料に含む
礼金	無し
敷金（保証金）	12ヶ月
階数	19階（①～④（先行有））
入居可能日	相談
ビル情報	
所在地	神奈川県横浜市中区桜木町1-1-8
最寄り駅	JR根岸線 桜木町駅 徒歩2分 横浜市営地下鉄ブルーライン 桜木町駅 徒歩3分 みなとみらい線 みなとみらい駅 徒歩5分 みなとみらい線 馬車道駅 徒歩5分
エリア	みなとみらい・桜木町エリア
竣工	1997年6月
耐震	新耐震基準
階数	地上30階 地下2階
用途	事務所
構造	S造、一部SRC造
設備情報	
エレベーター	17基
空調	
OAフロア	OAフロア
基準階天井高	2,700mm
光ファイバー	有り
トイレ	男女別・室外
セキュリティ	有り
駐車場	有り