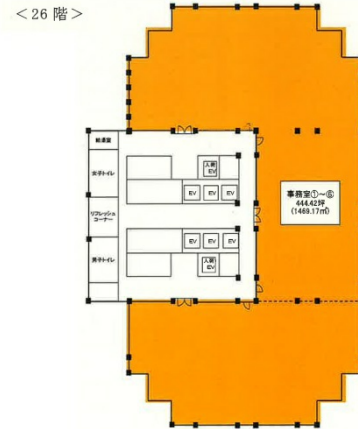


日石横浜ビル 26階444.42坪

神奈川県横浜市中区桜木町1-1-8



物件MAP



| 賃貸条件 | |
|---------|----------|
| 月額賃料 | 相談 |
| 坪数 | 444.42坪 |
| 坪単価 | 相談 |
| 共益費 | 賃料に含む |
| 礼金 | 無し |
| 敷金（保証金） | 12ヶ月 |
| 階数 | 26階（先行有） |
| 入居可能日 | 相談 |

| ビル情報 | |
|------|---|
| 所在地 | 神奈川県横浜市中区桜木町1-1-8 |
| 最寄り駅 | JR根岸線 桜木町駅 徒歩2分 横浜市営地下鉄ブルーライン 桜木町駅 徒歩3分 みなとみらい線 みなとみらい駅 徒歩5分 みなとみらい線 馬車道駅 徒歩5分 |
| エリア | みなとみらい・桜木町エリア |
| 竣工 | 1997年6月 |
| 耐震 | 新耐震基準 |
| 階数 | 地上30階 地下2階 |
| 用途 | 事務所 |
| 構造 | S造、一部SRC造 |

| 設備情報 | |
|--------|---------|
| エレベーター | 17基 |
| 空調 | |
| OAフロア | OAフロア |
| 基準階天井高 | 2,700mm |
| 光ファイバー | 有り |
| トイレ | 男女別・室外 |
| セキュリティ | 有り |
| 駐車場 | 有り |