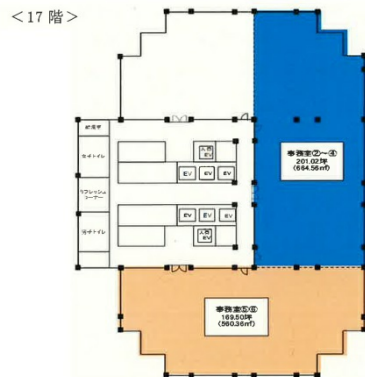


# 日石横浜ビル 17階169.5坪

神奈川県横浜市中区桜木町1-1-8



物件MAP



賃貸条件	
月額賃料	相談
坪数	169.5坪
坪単価	相談
共益費	賃料に含む
礼金	無し
敷金（保証金）	12ヶ月
階数	17階（⑤⑥）
入居可能日	相談

ビル情報	
所在地	神奈川県横浜市中区桜木町1-1-8
最寄り駅	JR根岸線 桜木町駅 徒歩2分 横浜市営地下鉄ブルーライン 桜木町駅 徒歩3分 みなとみらい線 みなとみらい駅 徒歩5分 みなとみらい線 馬車道駅 徒歩5分
エリア	みなとみらい・桜木町エリア
竣工	1997年6月
耐震	新耐震基準
階数	地上30階 地下2階
用途	事務所
構造	S造、一部SRC造

設備情報	
エレベーター	17基
空調	
OAフロア	OAフロア
基準階天井高	2,700mm
光ファイバー	有り
トイレ	男女別・室外
セキュリティ	有り
駐車場	有り



事務所移転の簡単検索サイト

日石横浜ビル 17階169.5坪 神奈川県横浜市中区桜木町1-1-8

みなとみらい・桜木町エリア（ビルID：0001233）の賃貸オフィス

貸事務所・レンタルオフィス・オフィス移転ならQuickService

物件詳細はこちらから



0120-55-2620

【受付時間】平日9:30~18:30

