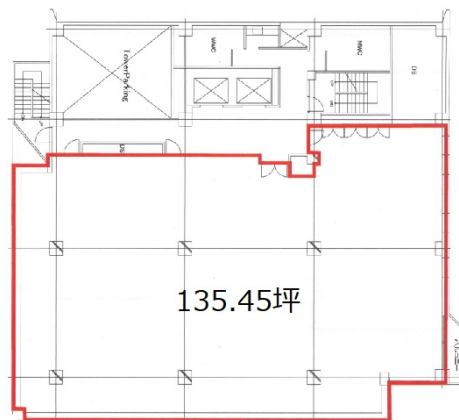


横浜関内ビル 9階138.54坪

神奈川県横浜市中区港町2-6-8



物件MAP



賃貸条件	
坪数	138.54坪
階数	9階（居抜き）
入居可能日	

ビル情報	
所在地	神奈川県横浜市中区港町2-6-8
最寄り駅	JR根岸線 関内駅 徒歩1分 横浜市営地下鉄ブルーライン 関内駅 徒歩3分
エリア	関内エリア
竣工	1979年2月
耐震	耐震補強済
階数	地上11階 地下2階
用途	事務所
構造	SRC造

設備情報	
エレベーター	2基
空調	セントラル空調
OAフロア	タイルカーペット
基準階天井高	2,450mm
光ファイバー	有り
トイレ	男女別・室外
セキュリティ	無し
駐車場	有り