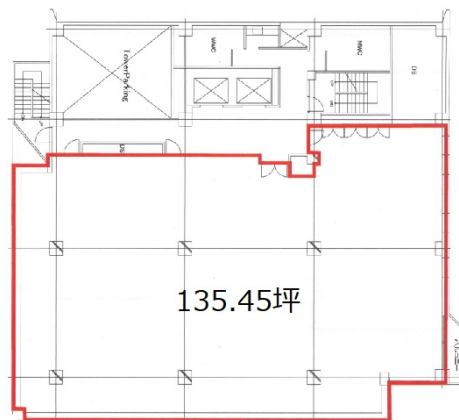


# 横浜関内ビル 7階135.51坪

神奈川県横浜市中区港町2-6-8



## 物件MAP



| 賃貸条件   |  |
|--------|--|
| 坪数     | 135.51坪                                  |
| 階数     | 7階                                       |
| 入居可能日  |  |
| ビル情報   |  |
| 所在地    | 神奈川県横浜市中区港町2-6-8                         |
| 最寄り駅   | JR根岸線 関内駅 徒歩1分<br>横浜市営地下鉄ブルーライン 関内駅 徒歩3分 |
| エリア    | 関内エリア                                    |
| 竣工     | 1979年2月                                  |
| 耐震     | 耐震補強済                                    |
| 階数     | 地上11階 地下2階                               |
| 用途     | 事務所                                      |
| 構造     | SRC造                                     |
| 設備情報   |  |
| エレベーター | 2基                                       |
| 空調     | セントラル空調                                  |
| OAフロア  | タイルカーペット                                 |
| 基準階天井高 | 2,450mm                                  |
| 光ファイバー | 有り                                       |
| トイレ    | 男女別・室外                                   |
| セキュリティ | 無し                                       |
| 駐車場    | 有り                                       |