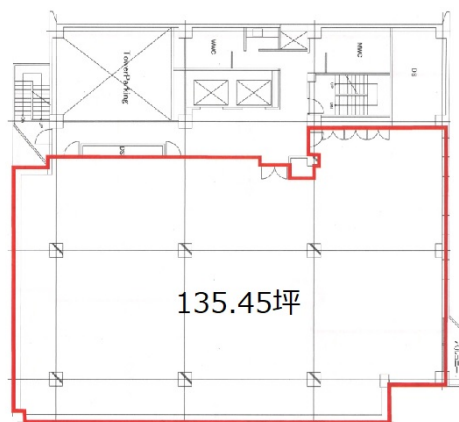


横浜関内ビル 7階135.51坪

神奈川県横浜市中区港町2-6-8



物件MAP



賃貸条件	
坪数	135.51坪
階数	7階
入居可能日	
ビル情報	
所在地	神奈川県横浜市中区港町2-6-8
最寄り駅	JR根岸線 関内駅 徒歩1分 横浜市営地下鉄ブルーライン 関内駅 徒歩3分
エリア	関内エリア
竣工	1979年2月
耐震	耐震補強済
階数	地上11階 地下2階
用途	事務所
構造	SRC造
設備情報	
エレベーター	2基
空調	セントラル空調
OAフロア	タイルカーペット
基準階天井高	2,450mm
光ファイバー	有り
トイレ	男女別・室外
セキュリティ	無し
駐車場	有り



事務所移転の簡単検索サイト

Quick Service

クイックサービス

横浜関内ビル 7階135.51坪 神奈川県横浜市中区港町2-6-8

関内エリア (ビルID: 0001228) の賃貸オフィス

貸事務所・レンタルオフィス・オフィス移転ならQuickService

物件詳細はこちらから

0120-55-2620

【受付時間】平日9:30~18:30

