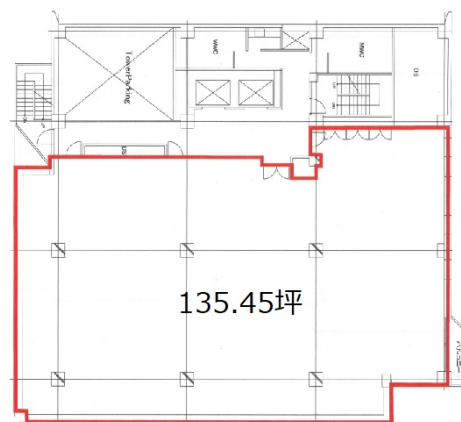


横浜関内ビル 10階140.82坪

神奈川県横浜市中区港町2-6-8



物件MAP



賃貸条件	
坪数	140.82坪
階数	10階
入居可能日	

ビル情報	
所在地	神奈川県横浜市中区港町2-6-8
最寄り駅	JR根岸線 関内駅 徒歩1分 横浜市営地下鉄ブルーライン 関内駅 徒歩3分
エリア	関内エリア
竣工	1979年2月
耐震	耐震補強済
階数	地上11階 地下2階
用途	事務所/店舗
構造	SRC造

設備情報	
エレベーター	2基
空調	セントラル空調
OAフロア	タイルカーペット
基準階天井高	2,450mm
光ファイバー	有り
トイレ	男女別・室外
セキュリティ	無し
駐車場	有り



事務所移転の簡単検索サイト

横浜関内ビル 10階140.82坪 神奈川県横浜市中区港町2-6-8

関内エリア (ビルID: 0001228) の賃貸オフィス

クイックサービス

貸事務所・レンタルオフィス・オフィス移転ならQuickService

物件詳細はこちらから

 0120-55-2620

【受付時間】平日9:30~18:30

