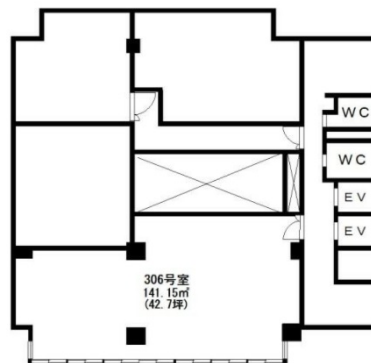


ミナトイセビル 3階42.7坪

神奈川県横浜市中区海岸通3-12-1



物件MAP



賃貸条件	
月額賃料	341,600円 (税別)
坪数	42.7坪
坪単価	8,000円 (税別)
共益費	85,400円
礼金	無し
敷金 (保証金)	2050000円
階数	3階 (306)
入居可能日	即日

ビル情報	
所在地	神奈川県横浜市中区海岸通3-12-1
最寄り駅	みなとみらい線 馬車道駅 徒歩4分 JR根岸線 関内駅 徒歩8分 JR根岸線 桜木町駅 徒歩10分
エリア	関内エリア
竣工	1975年4月
耐震	旧耐震基準
階数	地上9階
用途	事務所
構造	SRC造

設備情報	
エレベーター	2基
空調	セントラル空調
OAフロア	タイルカーペット
基準階天井高	
光ファイバー	有り
トイレ	男女別・室外
セキュリティ	有り
駐車場	有り



事務所移転の簡単検索サイト

Quick Service

クイックサービス

ミナトイセビル 3階42.7坪 神奈川県横浜市中区海岸通3-12-1

関内エリア (ビルID: 0001202) の賃貸オフィス

貸事務所・レンタルオフィス・オフィス移転ならQuickService

物件詳細はこちらから



0120-55-2620

【受付時間】平日9:30~18:30

