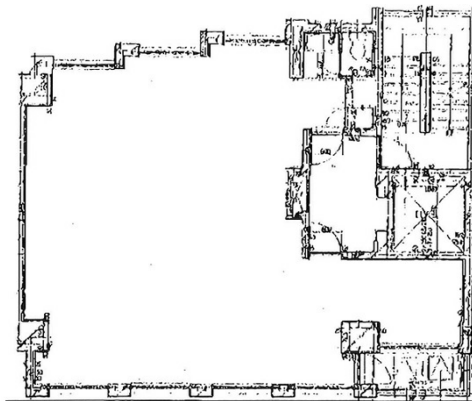


アマデウスビル 9階25.51坪

神奈川県横浜市中区花咲町3-103-2



物件MAP



賃貸条件	
坪数	25.51坪
階数	9階
入居可能日	
ビル情報	
所在地	神奈川県横浜市中区花咲町3-103-2
最寄り駅	JR根岸線 桜木町駅 徒歩5分 京急本線 日ノ出町駅 徒歩11分 みなとみらい線 馬車道駅 徒歩12分
エリア	みなとみらい・桜木町エリア
竣工	1990年12月
耐震	新耐震基準
階数	地上9階
用途	事務所
構造	SRC造
設備情報	
エレベーター	1基
空調	個別空調
OAフロア	タイルカーペット
基準階天井高	2,500mm
光ファイバー	有り
トイレ	男女共用・室内
セキュリティ	有り
駐車場	無し



事務所移転の簡単検索サイト

Quick Service

クイックサービス

アマデウスビル 9階25.51坪 神奈川県横浜市中区花咲町3-103-2

みなとみらい・桜木町エリア (ビルID: 0001199) の賃貸オフィス

貸事務所・レンタルオフィス・オフィス移転ならQuickService

物件詳細はこちらから



0120-55-2620

【受付時間】平日9:30~18:30

