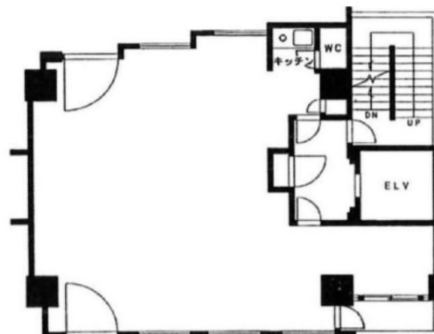


アマデウスビル 7階25.54坪

神奈川県横浜市中区花咲町3-103-2



物件MAP



賃貸条件	
坪数	25.54坪
階数	7階
入居可能日	
ビル情報	
所在地	神奈川県横浜市中区花咲町3-103-2
最寄り駅	JR根岸線 桜木町駅 徒歩5分 京急本線 日ノ出町駅 徒歩11分 みなとみらい線 馬車道駅 徒歩12分
エリア	みなとみらい・桜木町エリア
竣工	1990年12月
耐震	新耐震基準
階数	地上9階
用途	事務所/店舗
構造	SRC造
設備情報	
エレベーター	1基
空調	個別空調
OAフロア	タイルカーペット
基準階天井高	2,500mm
光ファイバー	有り
トイレ	男女共用・室内
セキュリティ	有り
駐車場	無し



事務所移転の簡単検索サイト

Quick Service

クイックサービス

アマデウスビル 7階25.54坪 神奈川県横浜市中区花咲町3-103-2

みなとみらい・桜木町エリア (ビルID: 0001199) の賃貸オフィス

貸事務所・レンタルオフィス・オフィス移転ならQuickService

物件詳細はこちらから



0120-55-2620

【受付時間】平日9:30~18:30

