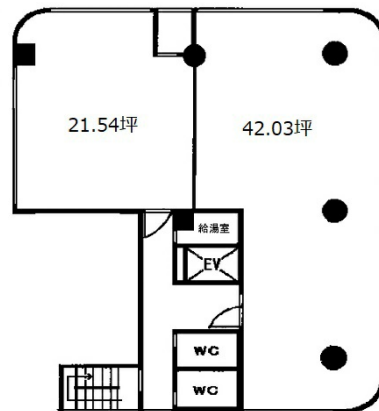


# コウノビルMM21 5階42.03坪

神奈川県横浜市中区花咲町2-65-6



物件MAP



賃貸条件	
月額賃料	379,428円 (税別)
坪数	42.03坪
坪単価	9,028円 (税別)
共益費	22,546円
礼金	無し
敷金 (保証金)	12ヶ月
階数	5階 (A)
入居可能日	2024年7月

ビル情報	
所在地	神奈川県横浜市中区花咲町2-65-6
最寄り駅	JR根岸線 桜木町駅 徒歩2分 京急本線 日ノ出町駅 徒歩8分
エリア	みなとみらい・桜木町エリア
竣工	1988年6月
耐震	新耐震基準
階数	地上9階
用途	事務所
構造	RC造

設備情報	
エレベーター	1基
空調	個別空調
OAフロア	タイルカーペット
基準階天井高	2,600mm
光ファイバー	有り
トイレ	男女別・室外
セキュリティ	有り
駐車場	有り



事務所移転の簡単検索サイト

Quick Service

クイックサービス

コウノビルMM21 5階42.03坪 神奈川県横浜市中区花咲町2-65-6

みなとみらい・桜木町エリア (ビルID: 0001197) の賃貸オフィス

貸事務所・レンタルオフィス・オフィス移転ならQuickService

物件詳細はこちらから



0120-55-2620

【受付時間】平日9:30~18:30

