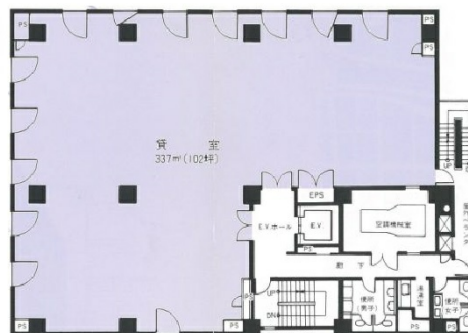


関内駅前マークビル 9階29.98坪

神奈川県横浜市中区羽衣町2-7-10



物件MAP



賃貸条件	
月額賃料	相談
坪数	29.98坪
坪単価	相談
共益費	賃料に含む
礼金	無し
敷金（保証金）	12ヶ月
階数	9階（903）
入居可能日	2024年6月

ビル情報	
所在地	神奈川県横浜市中区羽衣町2-7-10
最寄り駅	JR京浜東北線 関内駅 徒歩3分 横浜市営地下鉄ブルーライン 関内駅 徒歩3分 横浜市営地下鉄ブルーライン 伊勢佐木長者町駅 徒歩6分 JR根岸線 関内駅 徒歩3分
エリア	関内エリア
竣工	1986年5月
耐震	新耐震基準
階数	地上9階 地下1階
用途	事務所
構造	SRC造

設備情報	
エレベーター	1基
空調	個別空調
OAフロア	OAフロア
基準階天井高	2,450mm
光ファイバー	有り
トイレ	男女別・室外
セキュリティ	有り
駐車場	有り



関内駅前マークビル 9階29.98坪 神奈川県横浜市中区羽衣町2-7-10

関内エリア（ビルID：0001193）の賃貸オフィス

貸事務所・レンタルオフィス・オフィス移転ならQuickService

物件詳細はこちらから

0120-55-2620

【受付時間】平日9:30~18:30

