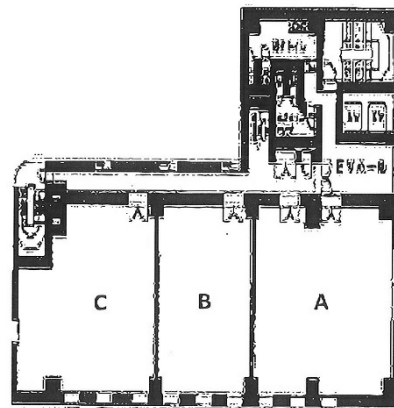


# エバース第8関内ビル 8階85.35坪

神奈川県横浜市中区羽衣町2-4-4



物件MAP



賃貸条件	
坪数	85.35坪
階数	8階
入居可能日	
ビル情報	
所在地	神奈川県横浜市中区羽衣町2-4-4
最寄り駅	JR根岸線 関内駅 徒歩3分 横浜市営地下鉄ブルーライン 関内駅 徒歩4分 みなとみらい線 馬車道駅 徒歩9分
エリア	関内エリア
竣工	1985年10月
耐震	新耐震基準
階数	地上9階
用途	事務所
構造	SRC造
設備情報	
エレベーター	2基
空調	個別空調
OAフロア	タイルカーペット
基準階天井高	2,490mm
光ファイバー	有り
トイレ	男女別・室外
セキュリティ	有り
駐車場	無し



事務所移転の簡単検索サイト

エバース第8関内ビル 8階85.35坪 神奈川県横浜市中区羽衣町2-4-4

関内エリア（ビルID：0001191）の賃貸オフィス

クイックサービス

貸事務所・レンタルオフィス・オフィス移転ならQuickService

物件詳細はこちらから

 0120-55-2620

【受付時間】平日9:30~18:30

