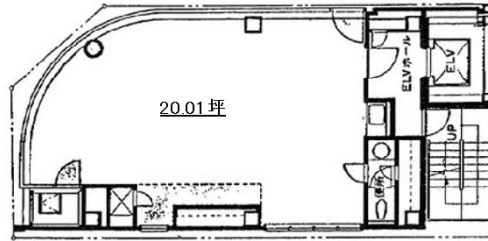


白牡丹ビル 5階20.01坪

神奈川県横浜市中区伊勢佐木町2-86



物件MAP



賃貸条件	
月額賃料	180,090円（税別）
坪数	20.01坪
坪単価	9,000円（税別）
共益費	40,020円
礼金	無し
敷金（保証金）	6ヶ月
階数	5階
入居可能日	即日

ビル情報	
所在地	神奈川県横浜市中区伊勢佐木町2-86
最寄り駅	JR根岸線 関内駅 徒歩7分
エリア	関内エリア
竣工	1987年1月
耐震	新耐震基準
階数	地上7階 地下1階
用途	事務所/店舗
構造	S造

設備情報	
エレベーター	1基
空調	個別空調
OAフロア	その他
基準階天井高	
光ファイバー	有り
トイレ	男女共用・室内
セキュリティ	有り
駐車場	有り



事務所移転の簡単検索サイト

Quick Service

クイックサービス

白牡丹ビル 5階20.01坪 神奈川県横浜市中区伊勢佐木町2-86

関内エリア（ビルID：0001189）の賃貸オフィス

貸事務所・レンタルオフィス・オフィス移転ならQuickService

物件詳細はこちらから

0120-55-2620

【受付時間】平日9:30~18:30

