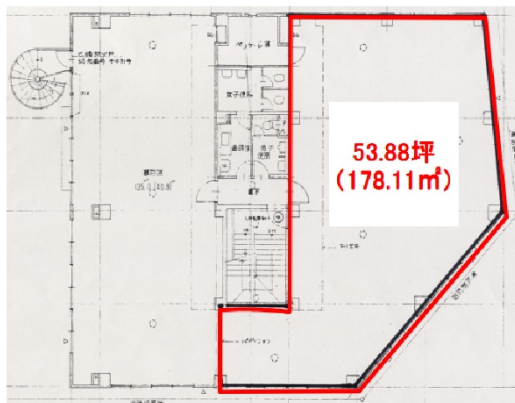


ジブラルタ生命あざみ野ビル 3階53.88坪

神奈川県横浜市青葉区新石川2-15-12



物件MAP



賃貸条件	
月額賃料	相談
坪数	53.88坪
坪単価	相談
共益費	賃料に含む
礼金	無し
敷金（保証金）	12ヶ月
階数	3階
入居可能日	相談

ビル情報	
所在地	神奈川県横浜市青葉区新石川2-15-12
最寄り駅	東急田園都市線 あざみ野駅 徒歩5分
エリア	その他神奈川
竣工	1983年1月
耐震	新耐震基準
階数	地上3階
用途	事務所
構造	S造

設備情報	
エレベーター	
空調	個別空調
OAフロア	OAフロア相談可
基準階天井高	2,800mm
光ファイバー	有り
トイレ	男女別・室外
セキュリティ	無し
駐車場	無し



事務所移転の簡単検索サイト

Quick Service

クイックサービス

ジブラルタ生命あざみ野ビル 3階53.88坪 神奈川県横浜市青葉区新石川2-15-12

その他神奈川（ビルID：0001174）の賃貸オフィス

貸事務所・レンタルオフィス・オフィス移転ならQuickService

物件詳細はこちらから

0120-55-2620

【受付時間】平日9:30~18:30

