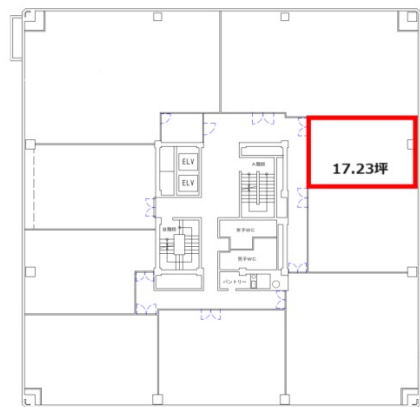


# 横浜西口加藤ビル 6階17.23坪

神奈川県横浜市西区北幸2-9-30



## 物件MAP



| 賃貸条件    |   |
|---------|---|
| 月額賃料    | 163,685円（税別）  |
| 坪数      | 17.23坪  |
| 坪単価     | 9,500円（税別）  |
| 共益費     | 43,075円   |
| 礼金      | 無し  |
| 敷金（保証金） | 12ヶ月  |
| 階数      | 6階  |
| 入居可能日   | 2024年5月   |
| ビル情報    |   |
| 所在地     | 神奈川県横浜市西区北幸2-9-30   |
| 最寄り駅    | JR東海道本線 横浜駅 徒歩6分<br>JR根岸線 横浜駅 徒歩6分<br>JR横須賀線 横浜駅 徒歩6分<br>JR京浜東北線 横浜駅 徒歩6分 |
| エリア     | 横浜駅周辺（西区エリア）  |
| 竣工      | 1973年11月  |
| 耐震      | 旧耐震基準   |
| 階数      | 地上6階 地下2階   |
| 用途      | 事務所   |
| 構造      | SRC造  |
| 設備情報    |   |
| エレベーター  | 2 基   |
| 空調      | 個別空調  |
| OAフロア   | OAフロア   |
| 基準階天井高  | 2,450mm   |
| 光ファイバー  | 有り  |
| トイレ     | 男女別・室外  |
| セキュリティ  | 有り  |
| 駐車場     | 有り  |