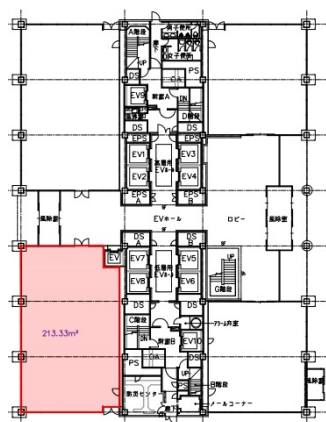


日本生命横浜西口KNビル 1階64.53坪

神奈川県横浜市西区北幸2-8-4



物件MAP



賃貸条件	
月額賃料	相談
坪数	64.53坪
坪単価	相談
共益費	相談
礼金	無し
敷金（保証金）	相談
階数	1階（先行有）
入居可能日	即日

ビル情報	
所在地	神奈川県横浜市西区北幸2-8-4
最寄り駅	JR東海道本線 横浜駅 徒歩8分 JR根岸線 横浜駅 徒歩8分 JR横須賀線 横浜駅 徒歩8分 JR京浜東北線 横浜駅 徒歩8分
エリア	横浜駅周辺（西区エリア）
竣工	1986年3月
耐震	新耐震基準
階数	地上18階 地下2階
用途	事務所
構造	SRC造

設備情報	
エレベーター	10基
空調	セントラル空調
OAフロア	OAフロア
基準階天井高	2,560mm
光ファイバー	有り
トイレ	男女別・室外
セキュリティ	有り
駐車場	有り