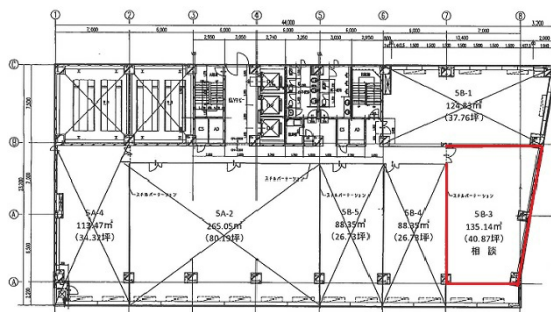


# 横浜西口Kビル 5階40.87坪

神奈川県横浜市西区北幸2-8-19



## 物件MAP



賃貸条件	
月額賃料	相談
坪数	40.87坪
坪単価	相談
共益費	相談
礼金	無し
敷金 (保証金)	12ヶ月
階数	5階 (5B-3)
入居可能日	即日
ビル情報	
所在地	神奈川県横浜市西区北幸2-8-19
最寄り駅	JR東海道本線 横浜駅 徒歩9分 JR根岸線 横浜駅 徒歩9分 JR横須賀線 横浜駅 徒歩9分 JR京浜東北線 横浜駅 徒歩9分
エリア	横浜駅周辺 (西区エリア)
竣工	1987年11月
耐震	新耐震基準
階数	地上9階
用途	事務所
構造	SRC造
設備情報	
エレベーター	3基
空調	
OAフロア	
基準階天井高	2,480mm
光ファイバー	有り
トイレ	男女別・室外
セキュリティ	有り
駐車場	有り