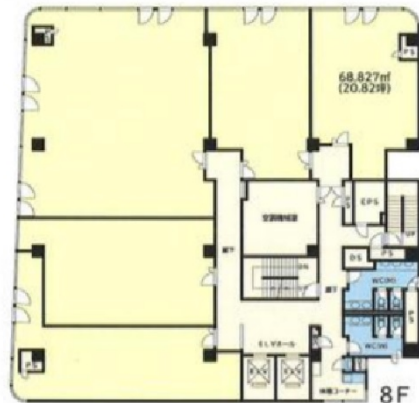


# HI横浜ビル 8階20.82坪

神奈川県横浜市西区北幸2-6-26



## 物件MAP



賃貸条件	
坪数	20.82坪
階数	8階
入居可能日	
ビル情報	
所在地	神奈川県横浜市西区北幸2-6-26
最寄り駅	JR東海道本線 横浜駅 徒歩6分 JR根岸線 横浜駅 徒歩6分 JR横須賀線 横浜駅 徒歩6分 JR京浜東北線 横浜駅 徒歩6分
エリア	横浜駅周辺 (西区エリア)
竣工	1989年10月
耐震	新耐震基準
階数	地上8階 地下1階
用途	事務所
構造	SRC造
設備情報	
エレベーター	2基
空調	個別空調
OAフロア	OAフロア
基準階天井高	2,500mm
光ファイバー	無し
トイレ	男女別・室外
セキュリティ	有り
駐車場	有り



事務所移転の簡単検索サイト

Quick Service

クイックサービス

HI横浜ビル 8階20.82坪 神奈川県横浜市西区北幸2-6-26

横浜駅周辺 (西区エリア) (ビルID: 0001162) の賃貸オフィス

貸事務所・レンタルオフィス・オフィス移転ならQuickService

物件詳細はこちらから



0120-55-2620

【受付時間】平日9:30~18:30

