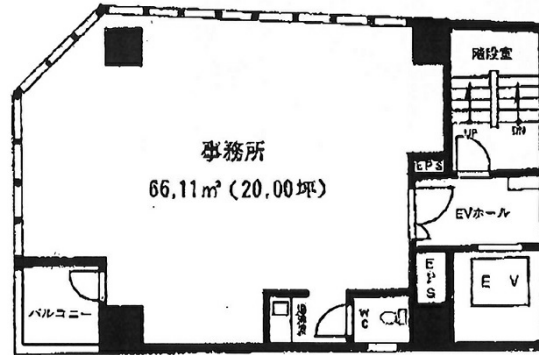


コウノビル 7階20坪

神奈川県横浜市西区北幸2-4-5



物件MAP



賃貸条件	
坪数	20坪
階数	7階
入居可能日	

ビル情報	
所在地	神奈川県横浜市西区北幸2-4-5
最寄り駅	JR東海道本線 横浜駅 徒歩4分 JR根岸線 横浜駅 徒歩4分 JR横須賀線 横浜駅 徒歩4分 JR京浜東北線 横浜駅 徒歩4分
エリア	横浜駅周辺 (西区エリア)
竣工	2002年6月
耐震	新耐震基準
階数	地上9階
用途	事務所/店舗
構造	RC造

設備情報	
エレベーター	1基
空調	個別空調
OAフロア	OAフロア相談可
基準階天井高	
光ファイバー	有り
トイレ	男女共用・室内
セキュリティ	有り
駐車場	無し



事務所移転の簡単検索サイト

Quick Service

クイックサービス

コウノビル 7階20坪 神奈川県横浜市西区北幸2-4-5

横浜駅周辺 (西区エリア) (ビルID: 0001155) の賃貸オフィス

貸事務所・レンタルオフィス・オフィス移転なら**QuickService**

物件詳細はこちらから

 **0120-55-2620**

【受付時間】平日9:30~18:30

