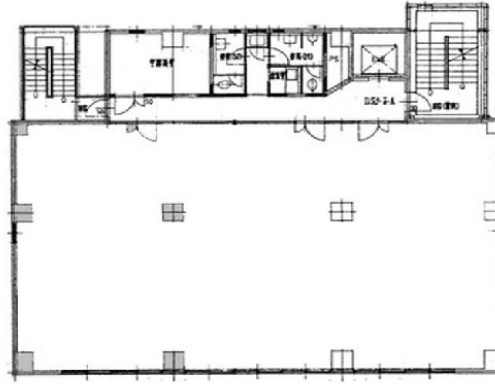


鶴見ビル 2階16坪

神奈川県横浜市西区北幸2-1-6



物件MAP



賃貸条件	
月額賃料	168,000円（税別）
坪数	16坪
坪単価	10,500円（税別）
共益費	40,000円
礼金	無し
敷金（保証金）	10ヶ月
階数	2階（2申込有）
入居可能日	即日

ビル情報	
所在地	神奈川県横浜市西区北幸2-1-6
最寄り駅	JR東海道本線 横浜駅 徒歩3分 JR根岸線 横浜駅 徒歩3分 JR横須賀線 横浜駅 徒歩3分 JR京浜東北線 横浜駅 徒歩3分
エリア	横浜駅周辺（西区エリア）
竣工	1989年6月
耐震	新耐震基準
階数	地上6階
用途	事務所
構造	S造

設備情報	
エレベーター	1基
空調	個別空調
OAフロア	その他
基準階天井高	2,590mm
光ファイバー	無し
トイレ	男女別・室外
セキュリティ	無し
駐車場	無し



事務所移転の簡単検索サイト

Quick Service

クイックサービス

鶴見ビル 2階16坪 神奈川県横浜市西区北幸2-1-6

横浜駅周辺（西区エリア）（ビルID：0001150）の賃貸オフィス

貸事務所・レンタルオフィス・オフィス移転なら**QuickService**

物件詳細はこちらから

 **0120-55-2620**

【受付時間】平日9:30~18:30

