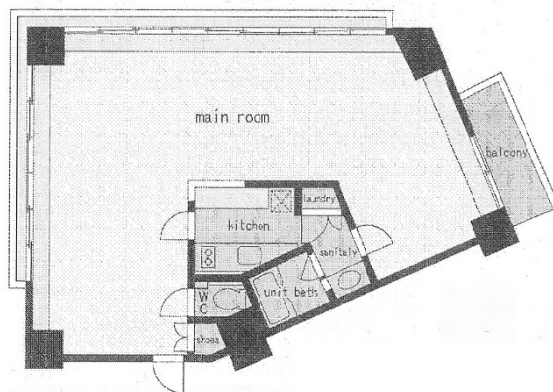


フェリーチェ横浜 7階21.6坪

神奈川県横浜市西区北幸2-12-26



物件MAP



賃貸条件	
月額賃料	280,000円 (税別)
坪数	21.6坪
坪単価	12,963円 (税別)
共益費	無し
礼金	1ヶ月
敷金 (保証金)	3ヶ月
階数	7階
入居可能日	即日

ビル情報	
所在地	神奈川県横浜市西区北幸2-12-26
最寄り駅	JR東海道本線 横浜駅 徒歩6分
エリア	横浜駅周辺 (西区エリア)
竣工	2007年3月
耐震	新耐震基準
階数	地上9階
用途	事務所
構造	RC造

設備情報	
エレベーター	1基
空調	個別空調
OAフロア	その他
基準階天井高	
光ファイバー	有り
トイレ	男女共用・室内
セキュリティ	有り
駐車場	有り



事務所移転の簡単検索サイト

Quick Service

クイックサービス

フェリーチェ横浜 7階21.6坪 神奈川県横浜市西区北幸2-12-26

横浜駅周辺 (西区エリア) (ビルID: 0001141) の賃貸オフィス

貸事務所・レンタルオフィス・オフィス移転なら**QuickService**

物件詳細はこちらから



0120-55-2620

【受付時間】平日9:30~18:30

