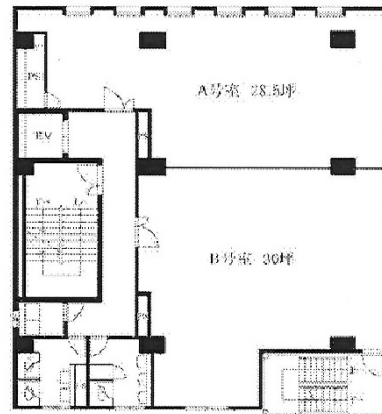


むつみビル 4階28.5坪

神奈川県横浜市西区北幸2-10-48



物件MAP



賃貸条件	
坪数	28.5坪
階数	4階 (A)
入居可能日	
ビル情報	
所在地	神奈川県横浜市西区北幸2-10-48
最寄り駅	JR東海道本線 横浜駅 徒歩5分 JR根岸線 横浜駅 徒歩5分 JR横須賀線 横浜駅 徒歩5分 JR京浜東北線 横浜駅 徒歩5分
エリア	横浜駅周辺 (西区エリア)
竣工	1978年1月
耐震	旧耐震基準
階数	地上8階 地下1階
用途	事務所
構造	SRC造
設備情報	
エレベーター	1基
空調	個別空調
OAフロア	その他
基準階天井高	2,680mm
光ファイバー	有り
トイレ	男女別・室外
セキュリティ	有り
駐車場	無し