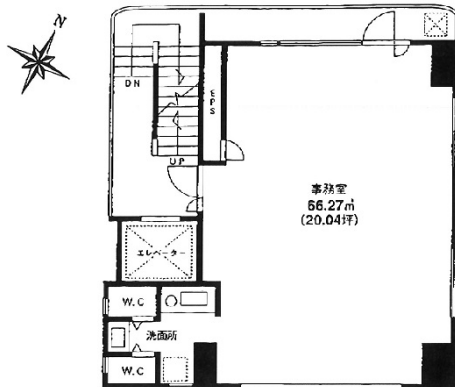


# 寺内ビル 2階17.6坪

神奈川県横浜市西区北幸2-10-42



## 物件MAP



賃貸条件	
月額賃料	248,000円 (税別)
坪数	17.6坪
坪単価	14,091円 (税別)
共益費	50,000円
礼金	無し
敷金 (保証金)	6ヶ月
階数	2階
入居可能日	即日

ビル情報	
所在地	神奈川県横浜市西区北幸2-10-42
最寄り駅	JR東海道本線 横浜駅 徒歩6分 JR根岸線 横浜駅 徒歩6分 JR横須賀線 横浜駅 徒歩6分 JR京浜東北線 横浜駅 徒歩6分
エリア	横浜駅周辺 (西区エリア)
竣工	1990年7月
耐震	新耐震基準
階数	地上10階 地下1階
用途	事務所
構造	SRC造

設備情報	
エレベーター	1基
空調	個別空調
OAフロア	タイルカーペット
基準階天井高	
光ファイバー	有り
トイレ	男女別・室内
セキュリティ	有り
駐車場	無し



事務所移転の簡単検索サイト

Quick Service

クイックサービス

寺内ビル 2階17.6坪 神奈川県横浜市西区北幸2-10-42

横浜駅周辺 (西区エリア) (ビルID: 0001136) の賃貸オフィス

貸事務所・レンタルオフィス・オフィス移転ならQuickService

物件詳細はこちらから



0120-55-2620

【受付時間】平日9:30~18:30

