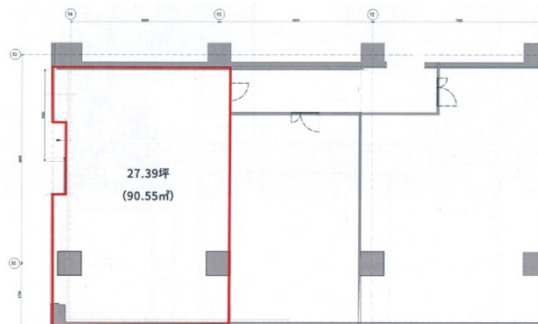


日総第5ビル 1階27.39坪

神奈川県横浜市西区北幸2-10-39



物件MAP



賃貸条件	
月額賃料	相談
坪数	27.39坪
坪単価	相談
共益費	賃料に含む
礼金	無し
敷金（保証金）	相談
階数	1階
入居可能日	2024年5月

ビル情報	
所在地	神奈川県横浜市西区北幸2-10-39
最寄り駅	JR東海道本線 横浜駅 徒歩7分 JR根岸線 横浜駅 徒歩7分 JR横須賀線 横浜駅 徒歩7分 JR京浜東北線 横浜駅 徒歩7分
エリア	横浜駅周辺（西区エリア）
竣工	1987年7月
耐震	新耐震基準
階数	地上10階 地下1階
用途	事務所/店舗
構造	SRC造

設備情報	
エレベーター	2基
空調	個別空調
OAフロア	OAフロア
基準階天井高	2,400mm
光ファイバー	有り
トイレ	男女別・室外
セキュリティ	有り
駐車場	有り



事務所移転の簡単検索サイト

Quick Service

クイックサービス

日総第5ビル 1階27.39坪 神奈川県横浜市西区北幸2-10-39

横浜駅周辺（西区エリア）（ビルID：0001134）の賃貸オフィス

貸事務所・レンタルオフィス・オフィス移転ならQuickService

物件詳細はこちらから

0120-55-2620

【受付時間】平日9:30~18:30

