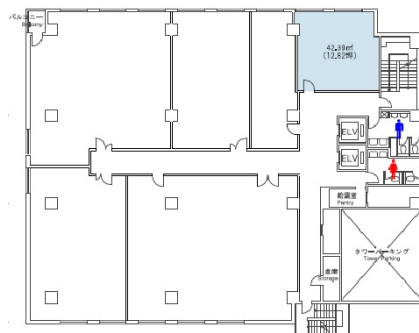


日総第5ビル 9階12.82坪

神奈川県横浜市西区北幸2-10-39



物件MAP



賃貸条件	
月額賃料	相談
坪数	12.82坪
坪単価	相談
共益費	賃料に含む
礼金	無し
敷金（保証金）	相談
階数	9階
入居可能日	2024年5月

ビル情報	
所在地	神奈川県横浜市西区北幸2-10-39
最寄り駅	JR東海道本線 横浜駅 徒歩7分 JR根岸線 横浜駅 徒歩7分 JR横須賀線 横浜駅 徒歩7分 JR京浜東北線 横浜駅 徒歩7分
エリア	横浜駅周辺（西区エリア）
竣工	1987年7月
耐震	新耐震基準
階数	地上10階 地下1階
用途	事務所
構造	SRC造

設備情報	
エレベーター	2基
空調	個別空調
OAフロア	OAフロア
基準階天井高	2,400mm
光ファイバー	有り
トイレ	男女別・室外
セキュリティ	有り
駐車場	有り