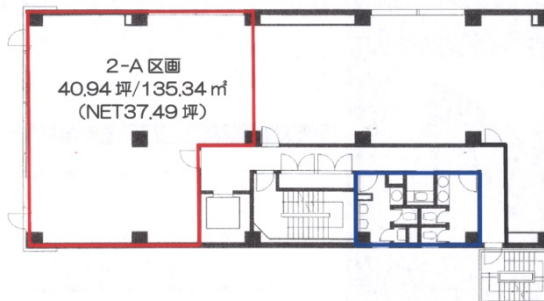


マニユライフプレイス横浜 2階40.94坪

神奈川県横浜市西区北幸2-10-33



物件MAP



賃貸条件	
坪数	40.94坪
階数	2階 (A)
入居可能日	
ビル情報	
所在地	神奈川県横浜市西区北幸2-10-33
最寄り駅	JR東海道本線 横浜駅 徒歩8分 JR根岸線 横浜駅 徒歩8分 JR横須賀線 横浜駅 徒歩8分 JR京浜東北線 横浜駅 徒歩8分
エリア	横浜駅周辺 (西区エリア)
竣工	1990年4月
耐震	新耐震基準
階数	地上9階 地下1階
用途	事務所
構造	RC造
設備情報	
エレベーター	1基
空調	個別空調
OAフロア	OAフロア
基準階天井高	2,550mm
光ファイバー	有り
トイレ	男女別・室外
セキュリティ	有り
駐車場	有り



事務所移転の簡単検索サイト

Quick Service

クイックサービス

マニユライフプレイス横浜 2階40.94坪 神奈川県横浜市西区北幸2-10-33

横浜駅周辺 (西区エリア) (ビルID: 0001131) の賃貸オフィス

貸事務所・レンタルオフィス・オフィス移転なら**QuickService**

物件詳細はこちらから



0120-55-2620

【受付時間】平日9:30~18:30

