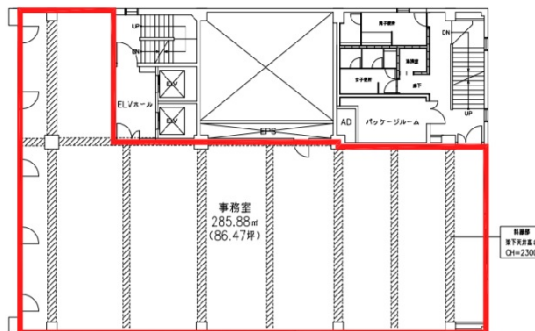


日土地横浜西口第二ビル 8階86.47坪

神奈川県横浜市西区北幸1-8-4



物件MAP



賃貸条件	
月額賃料	相談
坪数	86.47坪
坪単価	相談
共益費	賃料に含む
礼金	無し
敷金（保証金）	12ヶ月
階数	8階
入居可能日	2024年4月

ビル情報	
所在地	神奈川県横浜市西区北幸1-8-4
最寄り駅	JR東海道本線 横浜駅 徒歩3分 JR根岸線 横浜駅 徒歩3分 JR横須賀線 横浜駅 徒歩3分 JR京浜東北線 横浜駅 徒歩3分
エリア	横浜駅周辺（西区エリア）
竣工	1977年3月
耐震	耐震補強済
階数	地上9階 地下1階
用途	事務所/店舗
構造	SRC造

設備情報	
エレベーター	2基
空調	個別空調
OAフロア	OAフロア
基準階天井高	2,500mm
光ファイバー	有り
トイレ	男女別・室外
セキュリティ	有り
駐車場	有り



日土地横浜西口第二ビル 8階86.47坪 神奈川県横浜市西区北幸1-8-4

横浜駅周辺（西区エリア）（ビルID：0001128）の賃貸オフィス

貸事務所・レンタルオフィス・オフィス移転ならQuickService

物件詳細はこちらから
0120-55-2620

【受付時間】平日9:30~18:30

