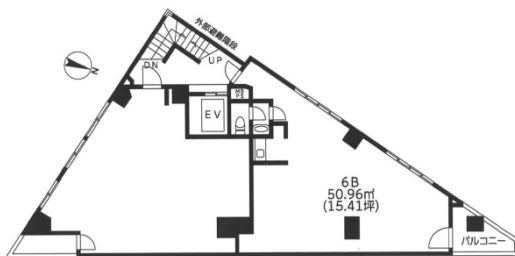


横浜アバックビル (旧三協ビル) 6階15.41坪

神奈川県横浜市西区北幸1-5-4



物件MAP



賃貸条件	
月額賃料	418,182円 (税別)
坪数	15.41坪
坪単価	27,137円 (税別)
共益費	36,364円
礼金	500000円
敷金 (保証金)	3000000円
階数	6階 (B)
入居可能日	即日

ビル情報	
所在地	神奈川県横浜市西区北幸1-5-4
最寄り駅	JR東海道本線 横浜駅 徒歩4分 JR根岸線 横浜駅 徒歩4分 JR横須賀線 横浜駅 徒歩4分 JR京浜東北線 横浜駅 徒歩4分
エリア	横浜駅周辺 (西区エリア)
竣工	2003年6月
耐震	新耐震基準
階数	地上10階 地下1階
用途	事務所
構造	S造

設備情報	
エレベーター	1基
空調	個別空調
OAフロア	タイルカーペット
基準階天井高	2,300mm
光ファイバー	有り
トイレ	男女共用・室内
セキュリティ	有り
駐車場	無し

