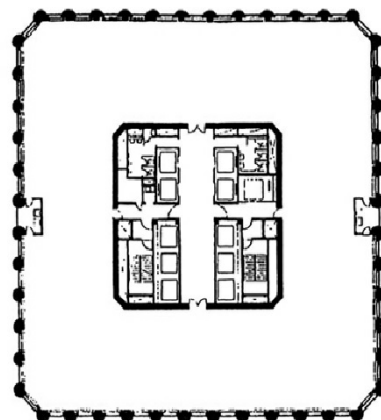


横浜天理ビル 10階17.09坪

神奈川県横浜市西区北幸1-4-1



物件MAP



| 賃貸条件 | |
|---------|---------|
| 月額賃料 | 相談 |
| 坪数 | 17.09坪 |
| 坪単価 | 相談 |
| 共益費 | 賃料に含む |
| 礼金 | 無し |
| 敷金（保証金） | 12ヶ月 |
| 階数 | 10階 |
| 入居可能日 | 2024年4月 |

| ビル情報 | |
|------|---------------------------------------------------------------------------|
| 所在地 | 神奈川県横浜市西区北幸1-4-1 |
| 最寄り駅 | JR東海道本線 横浜駅 徒歩3分 JR根岸線 横浜駅 徒歩3分 JR横須賀線 横浜駅 徒歩3分 JR京浜東北線 横浜駅 徒歩3分 |
| エリア | 横浜駅周辺（西区エリア） |
| 竣工 | 1972年12月 |
| 耐震 | 耐震補強済 |
| 階数 | 地上27階 地下2階 |
| 用途 | 事務所 |
| 構造 | SRC造 |

| 設備情報 | |
|--------|---------|
| エレベーター | 11基 |
| 空調 | セントラル空調 |
| OAフロア | OAフロア |
| 基準階天井高 | 2,550mm |
| 光ファイバー | 有り |
| トイレ | 男女別・室外 |
| セキュリティ | 有り |
| 駐車場 | 有り |