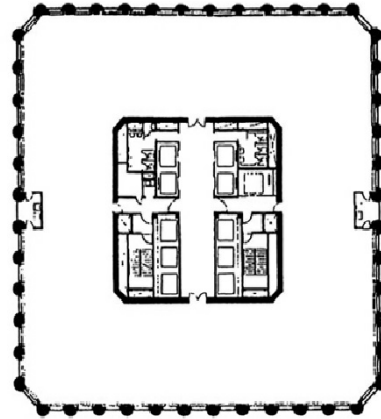


横浜天理ビル 10階17.09坪

神奈川県横浜市西区北幸1-4-1



物件MAP



賃貸条件	
月額賃料	相談
坪数	17.09坪
坪単価	相談
共益費	賃料に含む
礼金	無し
敷金（保証金）	12ヶ月
階数	10階
入居可能日	2024年4月

ビル情報	
所在地	神奈川県横浜市西区北幸1-4-1
最寄り駅	JR東海道本線 横浜駅 徒歩3分 JR根岸線 横浜駅 徒歩3分 JR横須賀線 横浜駅 徒歩3分 JR京浜東北線 横浜駅 徒歩3分
エリア	横浜駅周辺（西区エリア）
竣工	1972年12月
耐震	耐震補強済
階数	地上27階 地下2階
用途	事務所
構造	SRC造

設備情報	
エレベーター	11基
空調	セントラル空調
OAフロア	OAフロア
基準階天井高	2,550mm
光ファイバー	有り
トイレ	男女別・室外
セキュリティ	有り
駐車場	有り



事務所移転の簡単検索サイト

Quick Service

クイックサービス

横浜天理ビル 10階17.09坪 神奈川県横浜市西区北幸1-4-1

横浜駅周辺（西区エリア）（ビルID：0001122）の賃貸オフィス

貸事務所・レンタルオフィス・オフィス移転ならQuickService

物件詳細はこちらから



0120-55-2620

【受付時間】平日9:30~18:30

