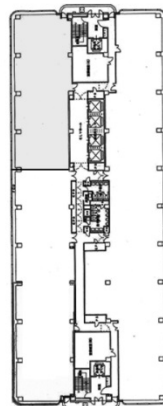


横浜STビル 14階82.67坪

神奈川県横浜市西区北幸1-11-15



82.67坪



物件MAP



賃貸条件	
月額賃料	相談
坪数	82.67坪
坪単価	相談
共益費	相談
礼金	無し
敷金（保証金）	相談
階数	14階（1401）
入居可能日	2024年6月

ビル情報	
所在地	神奈川県横浜市西区北幸1-11-15
最寄り駅	JR東海道本線 横浜駅 徒歩3分 JR根岸線 横浜駅 徒歩3分 JR横須賀線 横浜駅 徒歩3分 JR京浜東北線 横浜駅 徒歩3分
エリア	横浜駅周辺（西区エリア）
竣工	1987年10月
耐震	新耐震基準
階数	地上18階 地下2階
用途	事務所
構造	SRC造

設備情報	
エレベーター	10基
空調	
OAフロア	OAフロア
基準階天井高	2,450mm
光ファイバー	有り
トイレ	男女別・室外
セキュリティ	有り
駐車場	有り