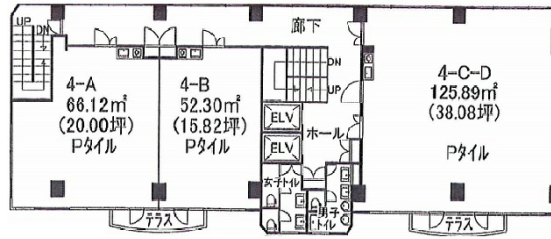


川合ビル 4階20坪

神奈川県横浜市西区平沼1-6-7



物件MAP



賃貸条件	
月額賃料	190,000円 (税別)
坪数	20坪
坪単価	9,500円 (税別)
共益費	60,000円
礼金	無し
敷金 (保証金)	6ヶ月
階数	4階 (4-A)
入居可能日	即日

ビル情報	
所在地	神奈川県横浜市西区平沼1-6-7
最寄り駅	京急本線 戸部駅 徒歩5分 相鉄本線 平沼橋駅 徒歩5分 横浜市営地下鉄ブルーライン 高島町駅 徒歩6分 JR東海道本線 横浜駅 徒歩7分
エリア	横浜駅周辺 (西区エリア)
竣工	1988年1月
耐震	新耐震基準
階数	地上5階
用途	事務所
構造	S造

設備情報	
エレベーター	2基
空調	個別空調
OAフロア	Pタイル
基準階天井高	
光ファイバー	有り
トイレ	男女別・室外
セキュリティ	有り
駐車場	有り



事務所移転の簡単検索サイト

Quick Service

クイックサービス

川合ビル 4階20坪 神奈川県横浜市西区平沼1-6-7

横浜駅周辺 (西区エリア) (ビルID: 0001108) の賃貸オフィス

貸事務所・レンタルオフィス・オフィス移転ならQuickService

物件詳細はこちらから

0120-55-2620

【受付時間】平日9:30~18:30

