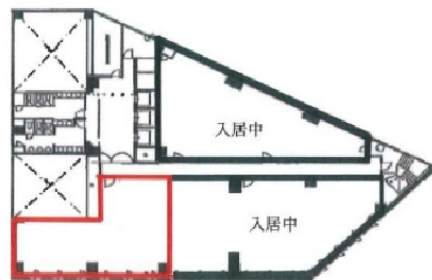


# 合人社高島橋ビル 9階34.59坪

神奈川県横浜市西区平沼1-1-3



## 物件MAP



賃貸条件	
坪数	34.59坪
階数	9階
入居可能日	

ビル情報	
所在地	神奈川県横浜市西区平沼1-1-3
最寄り駅	JR東海道本線 横浜駅 徒歩7分 横浜市営地下鉄ブルーライン 高島町駅 徒歩3分 京急本線 戸部駅 徒歩5分 JR京浜東北線 横浜駅 徒歩7分
エリア	横浜駅周辺 (西区エリア)
竣工	1992年7月
耐震	新耐震基準
階数	地上9階 地下1階
用途	事務所
構造	S造

設備情報	
エレベーター	3基
空調	個別空調
OAフロア	OAフロア
基準階天井高	2,450mm
光ファイバー	有り
トイレ	男女別・室外
セキュリティ	有り
駐車場	有り



事務所移転の簡単検索サイト

Quick Service

クイックサービス

合人社高島橋ビル 9階34.59坪 神奈川県横浜市西区平沼1-1-3

横浜駅周辺 (西区エリア) (ビルID: 0001097) の賃貸オフィス

貸事務所・レンタルオフィス・オフィス移転ならQuickService

物件詳細はこちらから



0120-55-2620

【受付時間】平日9:30~18:30

