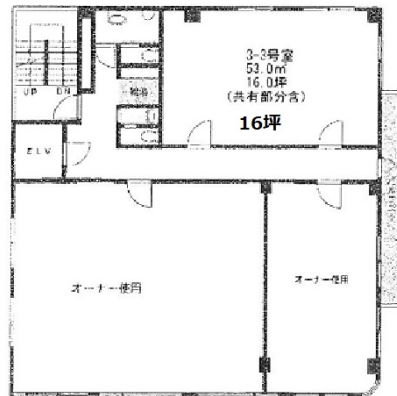


ヤナガワビル 3階16坪

神奈川県横浜市西区南幸2-21-5



物件MAP



賃貸条件	
坪数	16坪
階数	3階 (3-3)
入居可能日	
ビル情報	
所在地	神奈川県横浜市西区南幸2-21-5
最寄り駅	JR東海道本線 横浜駅 徒歩8分 JR根岸線 横浜駅 徒歩8分 JR横須賀線 横浜駅 徒歩8分 JR京浜東北線 横浜駅 徒歩8分
エリア	横浜駅周辺 (西区エリア)
竣工	1987年5月
耐震	新耐震基準
階数	地上10階
用途	事務所/店舗
構造	SRC造
設備情報	
エレベーター	1基
空調	個別空調
OAフロア	Pタイル
基準階天井高	2,400mm
光ファイバー	無し
トイレ	男女別・室外
セキュリティ	無し
駐車場	有り



事務所移転の簡単検索サイト

Quick Service

クイックサービス

ヤナガワビル 3階16坪 神奈川県横浜市西区南幸2-21-5

横浜駅周辺 (西区エリア) (ビルID: 0001058) の賃貸オフィス

貸事務所・レンタルオフィス・オフィス移転ならQuickService

物件詳細はこちらから



0120-55-2620

【受付時間】平日9:30~18:30

