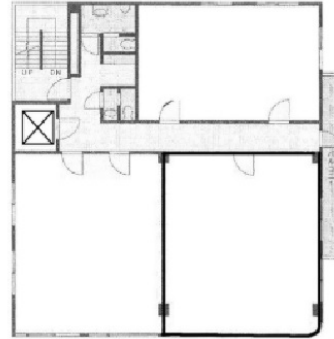


# ヤナガワビル 6階20.21坪

神奈川県横浜市西区南幸2-21-5



## 物件MAP



賃貸条件	
月額賃料	202,100円（税別）
坪数	20.21坪
坪単価	10,000円（税別）
共益費	60,630円
礼金	無し
敷金（保証金）	8ヶ月
階数	6階（6-1）
入居可能日	即日

ビル情報	
所在地	神奈川県横浜市西区南幸2-21-5
最寄り駅	JR東海道本線 横浜駅 徒歩8分 JR根岸線 横浜駅 徒歩8分 JR横須賀線 横浜駅 徒歩8分 JR京浜東北線 横浜駅 徒歩8分
エリア	横浜駅周辺（西区エリア）
竣工	1987年5月
耐震	新耐震基準
階数	地上10階
用途	事務所
構造	SRC造

設備情報	
エレベーター	1基
空調	個別空調
OAフロア	Pタイル
基準階天井高	2,400mm
光ファイバー	無し
トイレ	男女別・室外
セキュリティ	無し
駐車場	有り