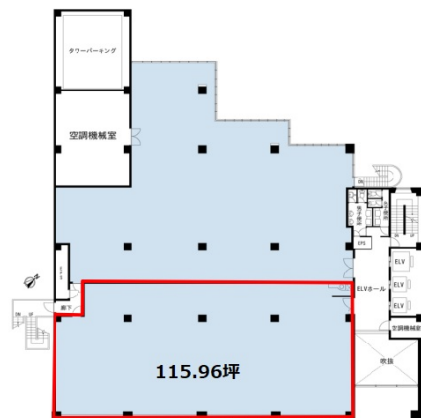


# KDX横浜リバーサイド 2階115.96坪

神奈川県横浜市西区南幸2-20-5



物件MAP



賃貸条件	
月額賃料	相談
坪数	115.96坪
坪単価	相談
共益費	賃料に含む
礼金	無し
敷金（保証金）	12ヶ月
階数	2階（B）
入居可能日	即日

ビル情報	
所在地	神奈川県横浜市西区南幸2-20-5
最寄り駅	JR東海道本線 横浜駅 徒歩6分 JR京浜東北線 横浜駅 徒歩6分 JR横須賀線 横浜駅 徒歩6分
エリア	横浜駅周辺（西区エリア）
竣工	1984年9月
耐震	新耐震基準
階数	地上8階 地下1階
用途	事務所
構造	SRC造

設備情報	
エレベーター	3基
空調	個別空調
OAフロア	OAフロア
基準階天井高	2,500mm
光ファイバー	有り
トイレ	男女別・室外
セキュリティ	有り
駐車場	有り



事務所移転の簡単検索サイト

**KDX横浜リバーサイド 2階115.96坪** 神奈川県横浜市西区南幸2-20-5

横浜駅周辺（西区エリア）（ビルID：0001057）の賃貸オフィス

貸事務所・レンタルオフィス・オフィス移転なら**QuickService**

物件詳細はこちらから



**0120-55-2620**

【受付時間】平日9:30~18:30

