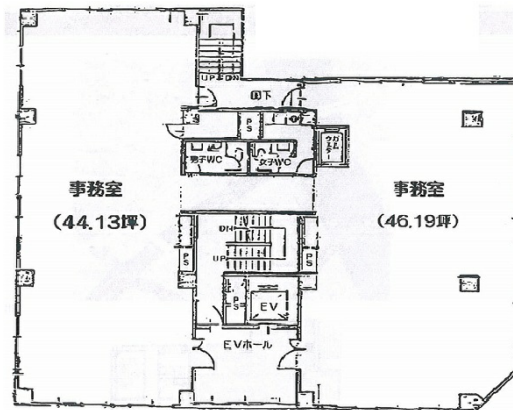


NSビル 4階44.13坪

神奈川県横浜市西区南幸2-20-11



物件MAP



賃貸条件	
坪数	44.13坪
階数	4階
入居可能日	相談
ビル情報	
所在地	神奈川県横浜市西区南幸2-20-11
最寄り駅	JR東海道本線 横浜駅 徒歩5分 JR根岸線 横浜駅 徒歩5分 JR横須賀線 横浜駅 徒歩5分 JR京浜東北線 横浜駅 徒歩5分
エリア	横浜駅周辺 (西区エリア)
竣工	1973年3月
耐震	旧耐震基準
階数	地上9階
用途	事務所
構造	SRC造
設備情報	
エレベーター	1基
空調	個別空調
OAフロア	タイルカーペット
基準階天井高	2,350mm
光ファイバー	無し
トイレ	男女別・室外
セキュリティ	有り
駐車場	無し