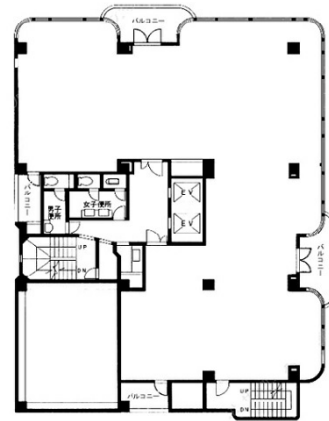


横浜エム・エスビル 5階79.46坪

神奈川県横浜市西区南幸2-11-1



物件MAP



賃貸条件	
月額賃料	1,072,710円（税別）
坪数	79.46坪
坪単価	13,500円（税別）
共益費	278,110円
礼金	1ヶ月
敷金（保証金）	12ヶ月
階数	5階
入居可能日	即日

ビル情報	
所在地	神奈川県横浜市西区南幸2-11-1
最寄り駅	JR東海道本線 横浜駅 徒歩5分 JR根岸線 横浜駅 徒歩5分 JR横須賀線 横浜駅 徒歩5分 JR京浜東北線 横浜駅 徒歩5分
エリア	横浜駅周辺（西区エリア）
竣工	1990年10月
耐震	新耐震基準
階数	地上9階 地下1階
用途	事務所
構造	S造

設備情報	
エレベーター	2基
空調	個別空調
OAフロア	OAフロア
基準階天井高	2,450mm
光ファイバー	有り
トイレ	男女別・室外
セキュリティ	有り
駐車場	有り



事務所移転の簡単検索サイト

Quick Service

クイックサービス

横浜エム・エスビル 5階79.46坪 神奈川県横浜市西区南幸2-11-1

横浜駅周辺（西区エリア）（ビルID：0001015）の賃貸オフィス

貸事務所・レンタルオフィス・オフィス移転ならQuickService

物件詳細はこちらから

0120-55-2620

【受付時間】平日9:30~18:30

