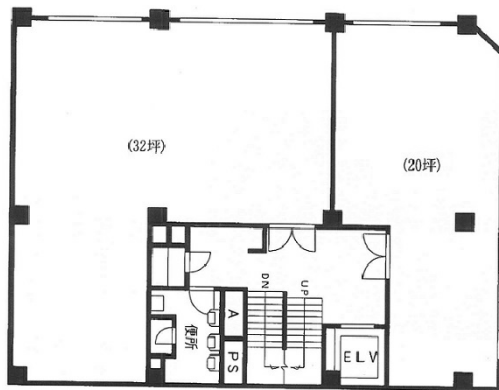


相鉄南幸第15ビル（第2ニューヨコハマビル） 1階45坪

神奈川県横浜市西区南幸1-13-6



物件MAP



賃貸条件	
月額賃料	相談
坪数	45坪
坪単価	相談
共益費	賃料に含む
礼金	無し
敷金（保証金）	12ヶ月
階数	1階
入居可能日	即日

ビル情報	
所在地	神奈川県横浜市西区南幸1-13-6
最寄り駅	JR東海道本線 横浜駅 徒歩2分 JR根岸線 横浜駅 徒歩2分 JR横須賀線 横浜駅 徒歩2分 JR京浜東北線 横浜駅 徒歩2分
エリア	横浜駅周辺（西区エリア）
竣工	1963年12月
耐震	旧耐震基準
階数	地上9階 地下1階
用途	事務所/店舗
構造	SRC造



設備情報	
エレベーター	1基
空調	個別空調
OAフロア	その他
基準階天井高	
光ファイバー	有り
トイレ	男女共用・室外
セキュリティ	無し
駐車場	無し



事務所移転の簡単検索サイト 相鉄南幸第15ビル（第2ニューヨコハマビル） 1階45坪 神奈川県横浜市西区南幸1-13-6

横浜駅周辺（西区エリア）（ビルID：0001008）の賃貸オフィス

貸事務所・レンタルオフィス・オフィス移転ならQuickService

物件詳細はこちらから 
 0120-55-2620
【受付時間】平日9:30～18:30